

சிங்கப்பூர் ஆய்வுக் குழு மேற்கொள்ளும் சமுதாய உறவுமுறைகள் பற்றிய ஆய்வில் (SPSSD) நீங்கள் பங்கேற்றிருக்கிறீர்கள். உங்கள் பங்கேற்பு எங்கள் கருத்தாய்வை முழுமையடையச் செய்துள்ளது. குடும்ப பிணைப்பு, செயல்பாடு தொடர்பான சவால்களைப் புரிந்துகொள்வதை இக்கருத்தாய்வு குறிக்கோளாகக் கொண்டுள்ளது.

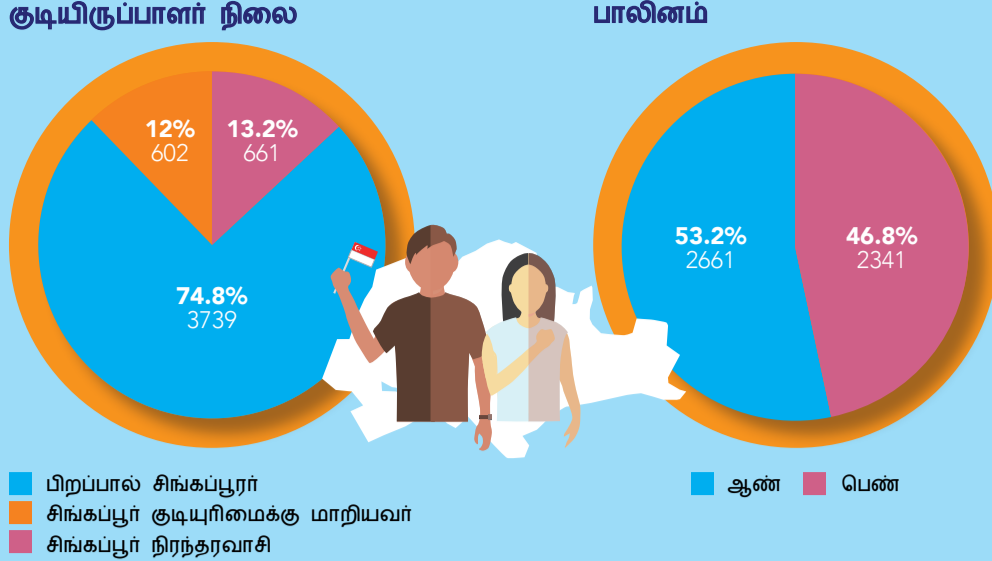
நாங்கள் 2015ம் ஆண்டில் இருந்து மூன்று கட்டங்களாக தகவல்களைத் திரட்டும் நடவடிக்கையை மேற்கொண்டோம். அவற்றுடன் கண்டறியப்பட்ட சில தொடக்கக்கட்ட விவரங்களை உங்களுடன் பகிர்ந்துகொள்ள விரும்புகிறோம். இந்த விவரங்கள் ஆய்வின் கட்டம் 1-ல் குடித்தனைத் தலைவர்களிடமிருந்து பெற்ற பதில்களை அடிப்படையாகக் கொண்டவை. குடும்ப உறவுமுறைகள், சமுதாய படிநிலை மாற்றங்கள், தேசிய அடையாளத்திற்குத் தொடர்புடைய சமூக மனப்போக்குகளை நாங்கள் தொடர்ந்து மதிப்பிடுவதால், அவை தகவல் திரட்டல் மற்றும் பகுப்பாய்வின் எதிர்காலக் கட்டங்களுக்கான அடித்தளமாக இருக்கும். சிங்கப்பூர்க்குக்கான திடமான மற்றும் பொருத்தமான சமுதாயக் கொள்கைகளை வடிவமைக்க உதவுவதற்கு உங்களின் பதில்களைப் பெறுவதே எங்கள் ஆய்வின் குறிக்கோளாகும்.

உங்களின் தொடர்ந்த ஆதரவுக்கு நானும் எனது குழுவும் உங்களுக்கு நன்றி தெரிவித்துக்கொள்ள விரும்புகிறோம்.

Leong Chan-Hoong
Dr Leong Chan-Hoong
டாக்டர் லியோங் சான்-ஹூங்
முதன்மை ஆய்வாளர்
சிங்கப்பூர் ஆய்வுக் குழு மேற்கொள்ளும் சமுதாய உறவுமுறைகள் பற்றிய ஆய்வு (SPSSD)
ஜூலை 2017

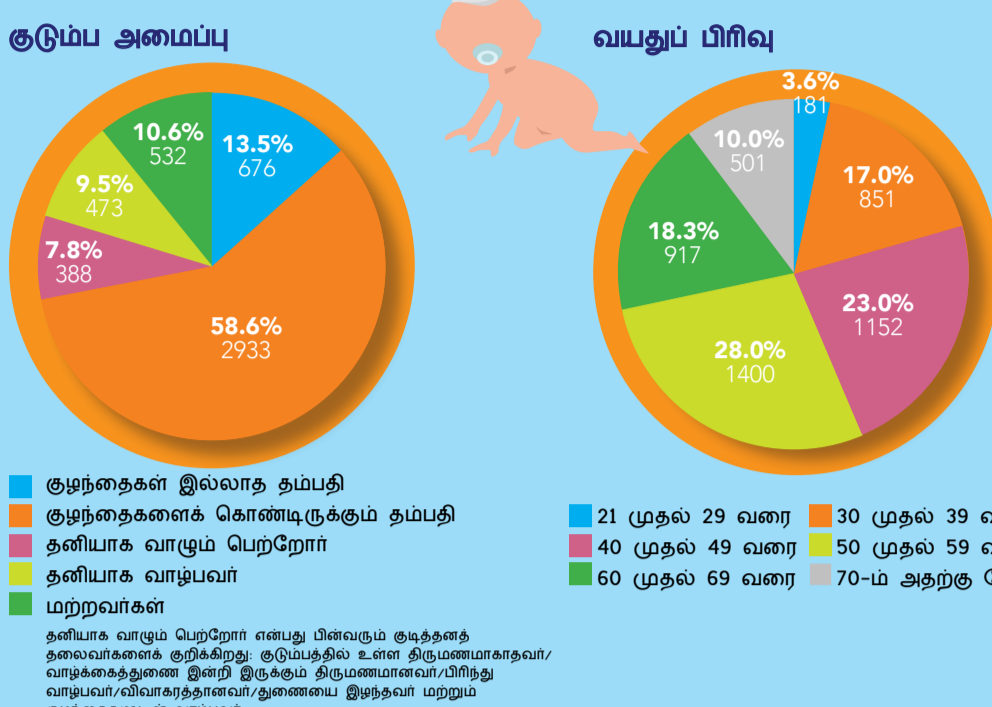
எங்கள் குழுவில் யாரெல்லாம் உள்ளனர்?

2015-ல் மேற்கொள்ளப்பட்ட SPSSD கட்டம் 1-ன் அடிப்படையில், குடியிருக்கும் குடித்தனைத் தலைவர்களின் ஆகமொத்த எண்ணிக்கை = 5002

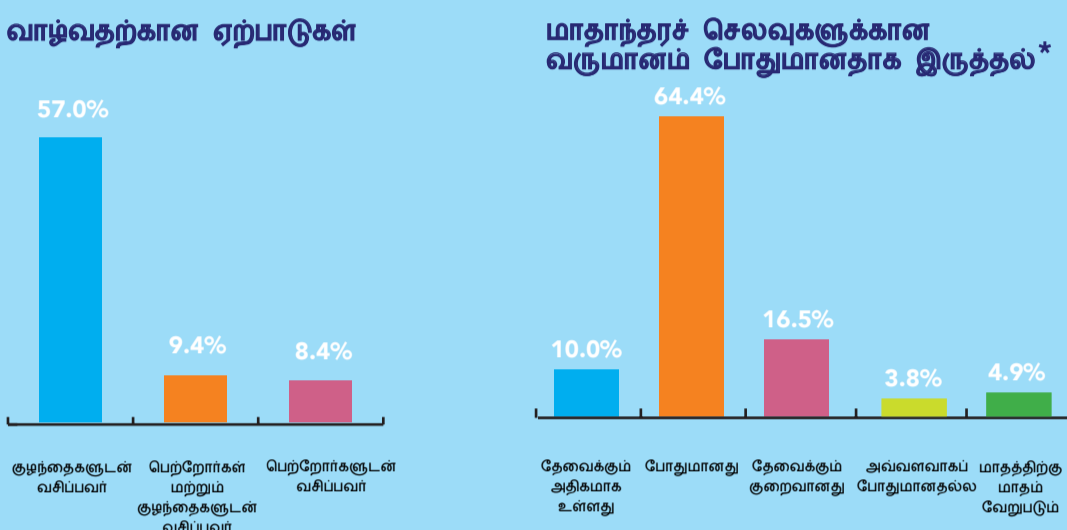


குடித்தனத்தின் அளவு (பணிப்பெண்களைச் சேர்க்காமல்)

உறுப்பினர்	%	மொத்தம்
1 உறுப்பினர்	9.5	473
2 உறுப்பினர்கள்	17.9	897
3 உறுப்பினர்கள்	20.8	1041
4 உறுப்பினர்கள்	24.0	1201
5 உறுப்பினர்கள்	14.8	742
6 அல்லது அதற்கு மேற்பட்ட உறுப்பினர்கள்	13.0	648



குடும்பங்களின் சில முக்கியப் பண்புகள் யாவை?



அவசரகாலத் தேவைக்கு,
70.3%-இனர் கடைசி மூன்று மாதங்களுக்குப் போதுமான நிதியை வைத்திருக்கின்றனர்.

செலுத்தப்படாமல் நிலுவையிலுள்ள கடன்கள்*
கடந்த 12 மாதங்களில் 52.2%-இனர் கடன்களை செலுத்தாமல் நிலுவையில் வைத்துள்ளனர்

செலுத்தப்படாத நிலுவைக் கடன்களின் முக்கிய வகைகள்

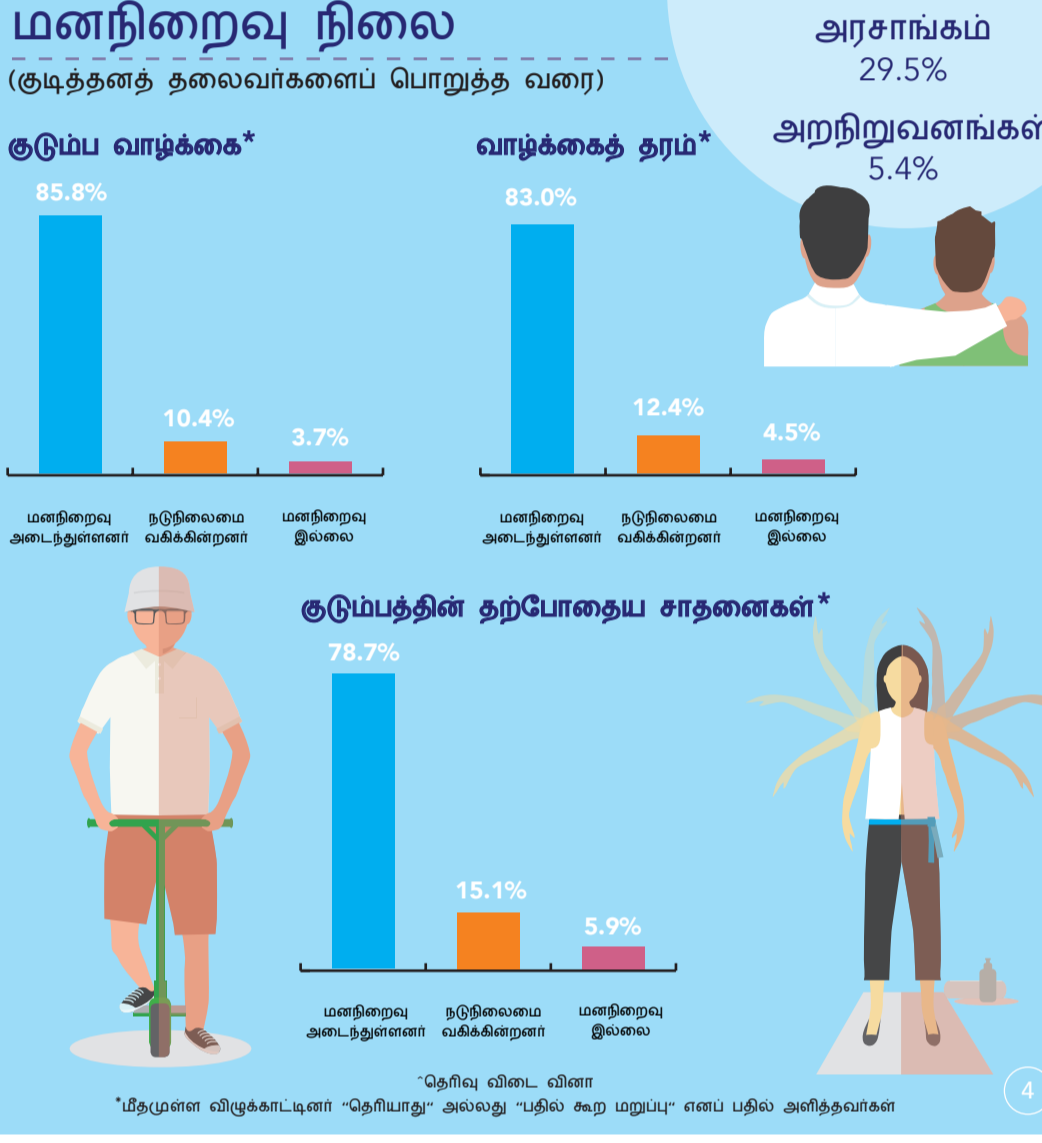
- வீட்டுக் கடன் 45.0%
- கார் கடன்கள் 16.2%
- கடன் அட்டைக் கட்டணங்கள் 6.3%

2015-ல் மேற்கொள்ளப்பட்ட SPSSD கட்டம் 1-ன் அடிப்படையில், குடியிருக்கும் குடித்தனைத் தலைவர்களின் ஆகமொத்த எண்ணிக்கை = 5002

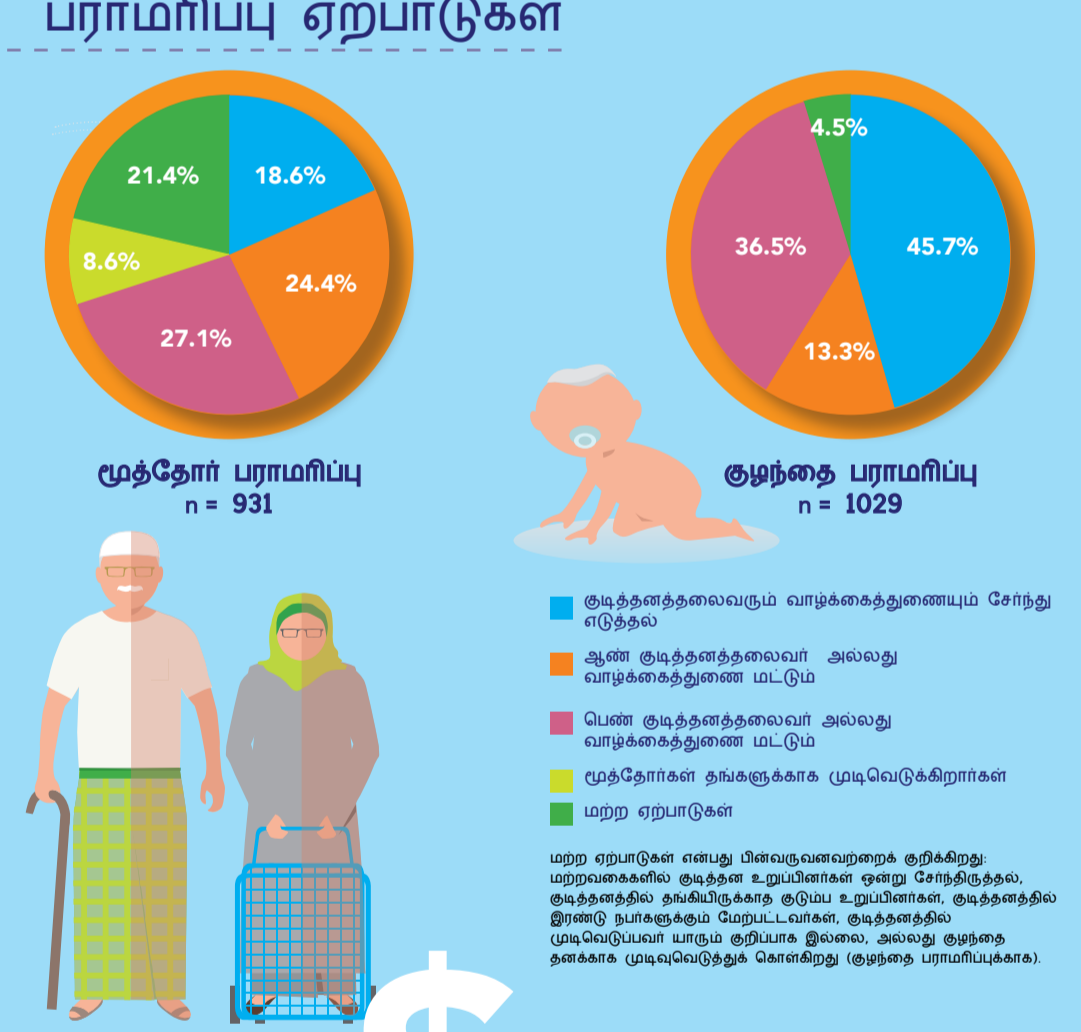
நிதி ஆதரவு
கடந்த 12 மாதங்களில் 20.6% பேர் நிதி ஆதரவைப் பெற்றுள்ளனர்

நிதி ஆதரவின் மூலங்கள்*

- குடும்ப/மும் உறவினர்களும் 73.8%
- அரசாங்கம் 29.5%
- அறநிறுவனங்கள் 5.4%



முடிவுகள் எவ்வாறு எடுக்கப்படுகின்றன?

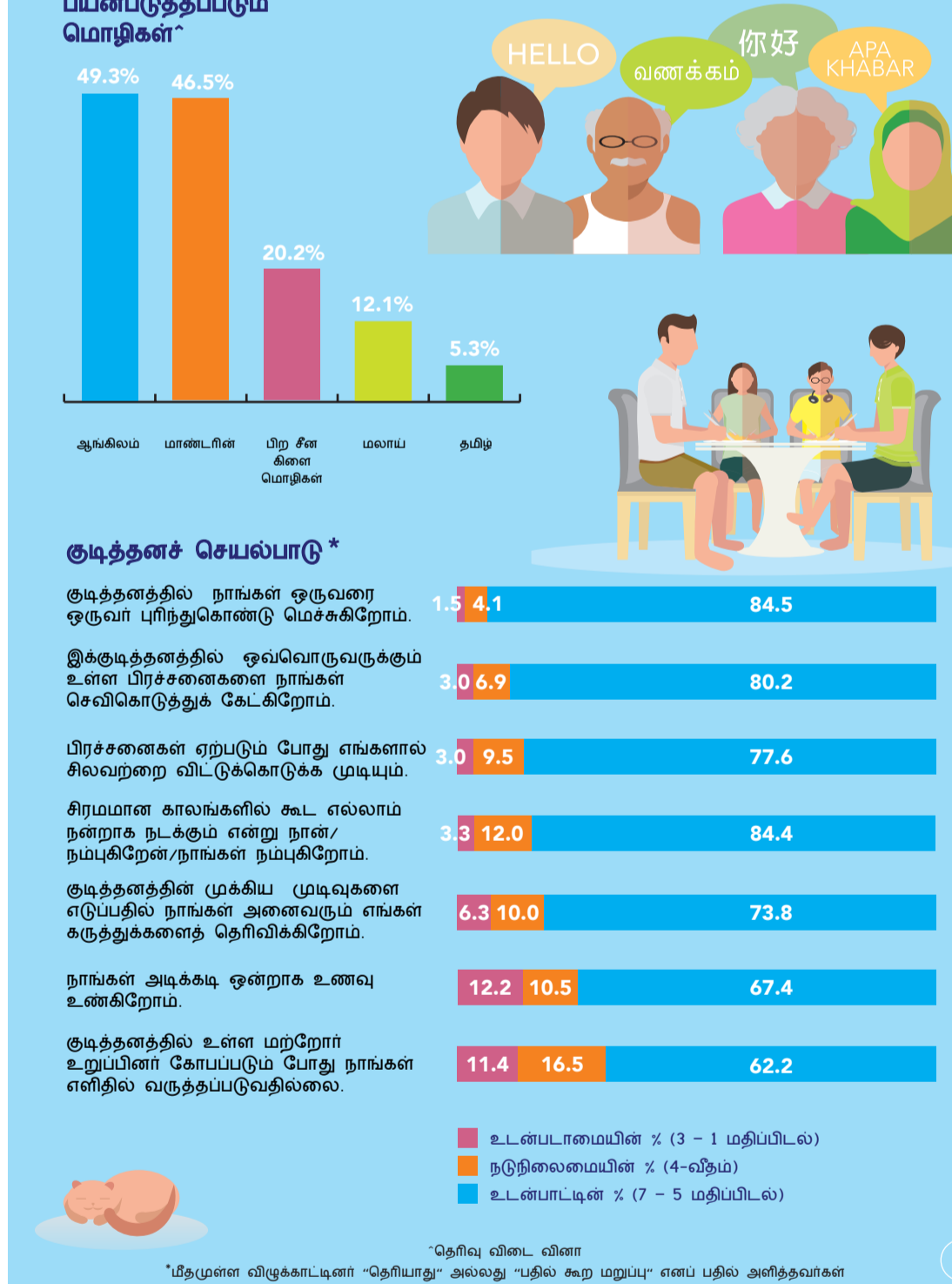


நிதி சார்ந்த முடிவுகள்

குடித்தனத்தில் முக்கியமாக முடிவெடுப்பவர்:

- ஆண் குடித்தனைத்தலைவர் அல்லது வாழ்க்கைத்துணை 57.8%
- பெண் குடித்தனைத்தலைவர் அல்லது வாழ்க்கைத்துணை 36.9%
- பெற்றோர்/மாமளர்-மாமியர் 2.8%
- மற்றவர்கள், இதில் பிள்ளை/பிள்ளையின் வாழ்க்கைத்துணை, உடன் பிரிந்தவர் அல்லது குடித்தனை உறுப்பினர்கள் அடங்குவர் 2.5%

குடும்பங்கள் எவ்வாறு ஒன்றோடு ஒன்று தொடர்புகொள்கின்றன மற்றும் கலந்துறாவாடுகின்றன?



உங்களிடம் கேள்விகள் அல்லது கருத்துக்கள் உள்ளனவா?

தயவுசெய்து கொள்கை ஆய்வுக் கழகச் சமூக ஆய்வகத்தை (IPS Social Lab) 6601 3223/ 8668 8992 என்ற எண்ணில் தொடர்புகொள்ளவும் அல்லது ips.social@nus.edu.sg என்ற முகவரிக்கு மின்னஞ்சல் அனுப்பவும்

சோஷியல் சேய், இன்ஸ்டிடியூட் ஆஃப் பாலிசி ஸ்டடிஸ், லீ குவான் பூ பொதுக் கொள்கைப் பள்ளி, சிங்கப்பூர் தேசிய பல்கலைக்கழகம், 20 ஈவான்ஸ் ரோடு, சிங்கப்பூர் 259365

இந்த துண்டு வெளியீட்டின் மொழியொக்கப்பட்ட பதிப்பை <http://sypp.nus.edu.sg/research/ips-social-lab/> -ல் காணவும்
© பதிப்புரிமை 2017 சிங்கப்பூர் தேசிய பல்கலைக்கழகம். எல்லா உரிமைகளும் பாதுகாக்கப்பட்டுள்ளன.

வாத்தகம் அல்லாத நோக்கங்களுக்காக இந்த துண்டு வெளியீட்டின் உள் அட்டைகளைப் பயன்படுத்தும் மறுபதிப்பு செய்ய விரும்பினால், தயவுசெய்து கொள்கை ஆய்வுக் கழகச் சமூக ஆய்வகத்துடன் தொடர்புகொள்ளவும்.