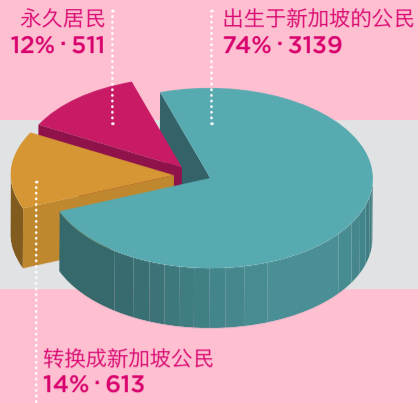


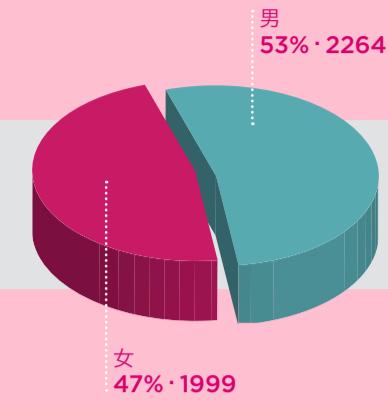
# 我们的调查对象是谁？

2016年新加坡社会动态追踪调查（第二阶段）中的一家之主居民总人数 = 4263

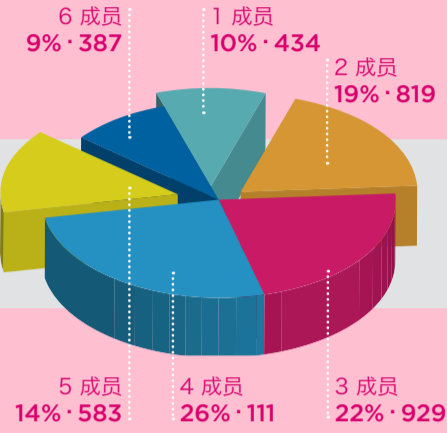
## 居民身份



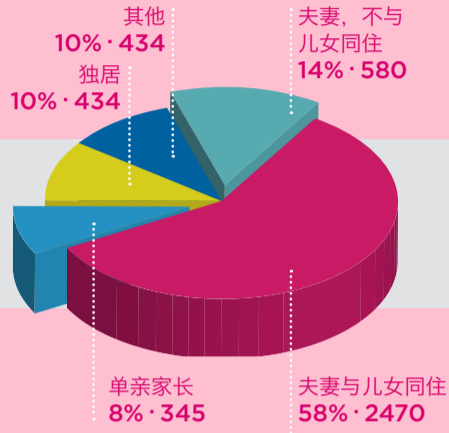
## 性别



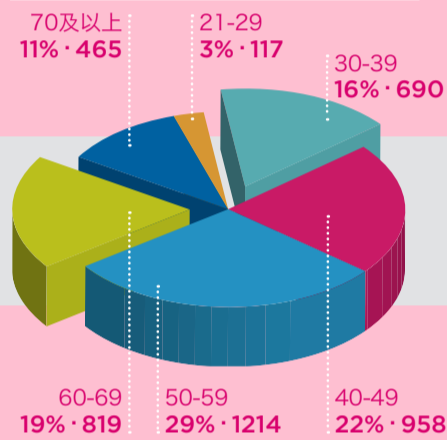
## 家庭成员人数



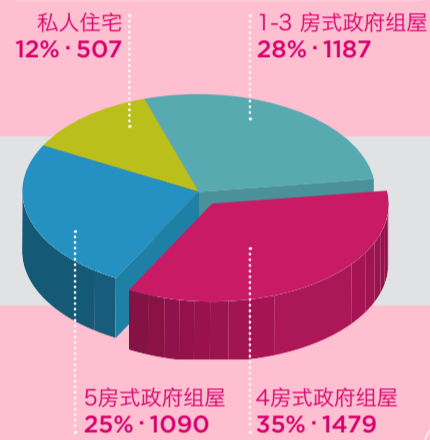
## 居住安排



## 年龄层



## 住宅类别



2



感谢您参与新加坡社会动态追踪调查(SPSSD)。这项调查的目的在于了解

有关家庭凝聚力和运作功能方面的挑战，而您的参与至关重要。您的回应将有助于为新加坡人制定强有力的相关社会政策。

自2015年，我们已经进行了三个阶段的数据收集，现在我们希望与您分享第二阶段的调查结果。这些调查结果是依据一家之主所作出的回应而得到的结论。其中的调查范围包括与国家身份认同相关的家庭关系、社会流动性和民间态度方面的课题。

我和我的团队感谢您一直以来给予我们的支持。



梁振雄博士

首席研究员

新加坡社会动态追踪调查 (SPSSD)

2018年6月

1

# 新加坡社会动态追踪调查



第二阶段的调查结果

## 有疑问或建议吗？

请拨电6601 3223 / 8668 8992 联系社会研究室，

或电邮至: [ips.soclab@nus.edu.sg](mailto:ips.soclab@nus.edu.sg)

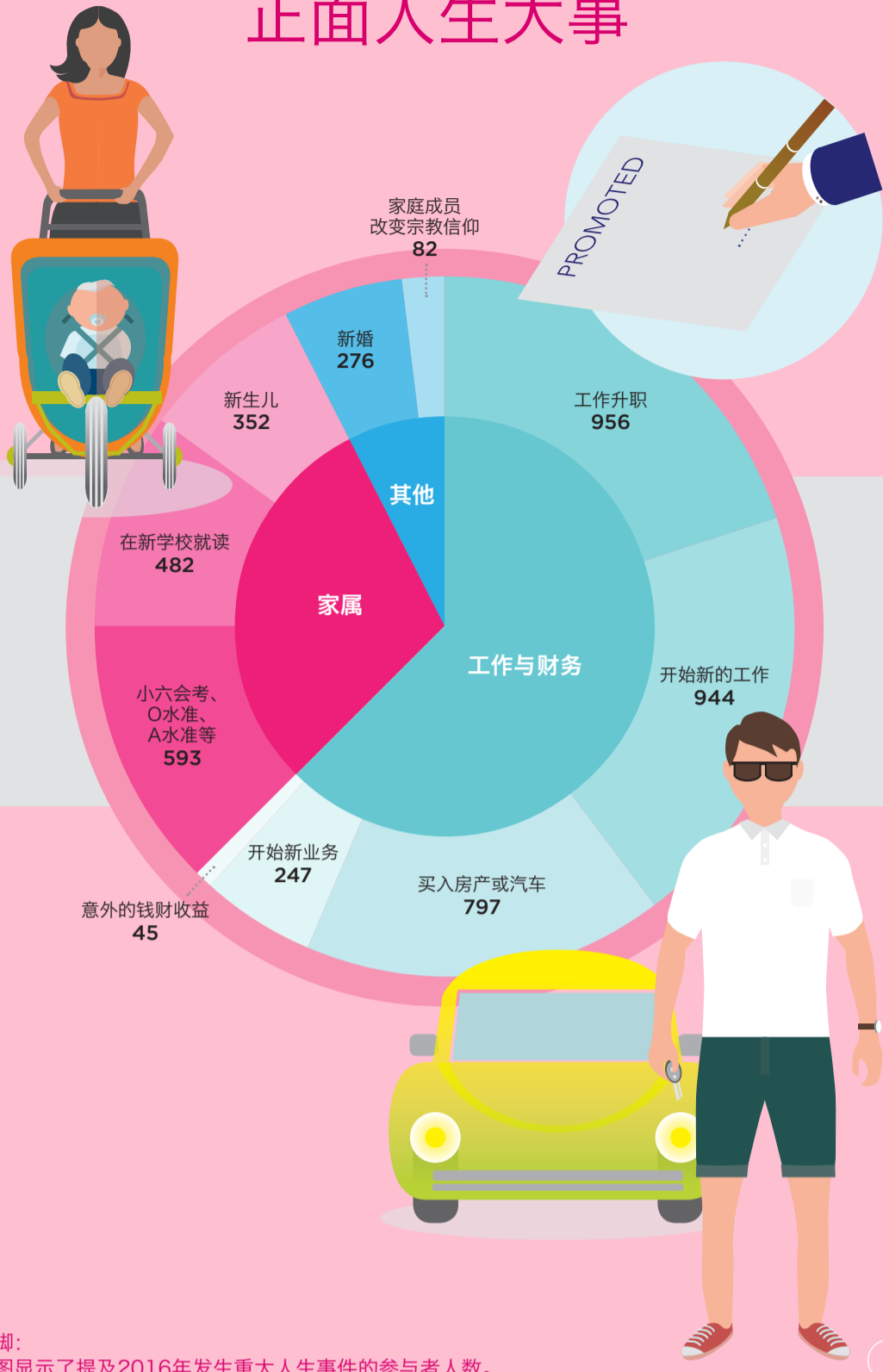


新加坡国立大学，李光耀公共政策学院，新加坡政策研究所，  
社会研究室 20 Evans Road, Singapore 259365

欲参阅这本手册的其他语言翻译版本，请浏览  
<http://lkyspp.nus.edu.sg/ips/research/ips-social-lab>

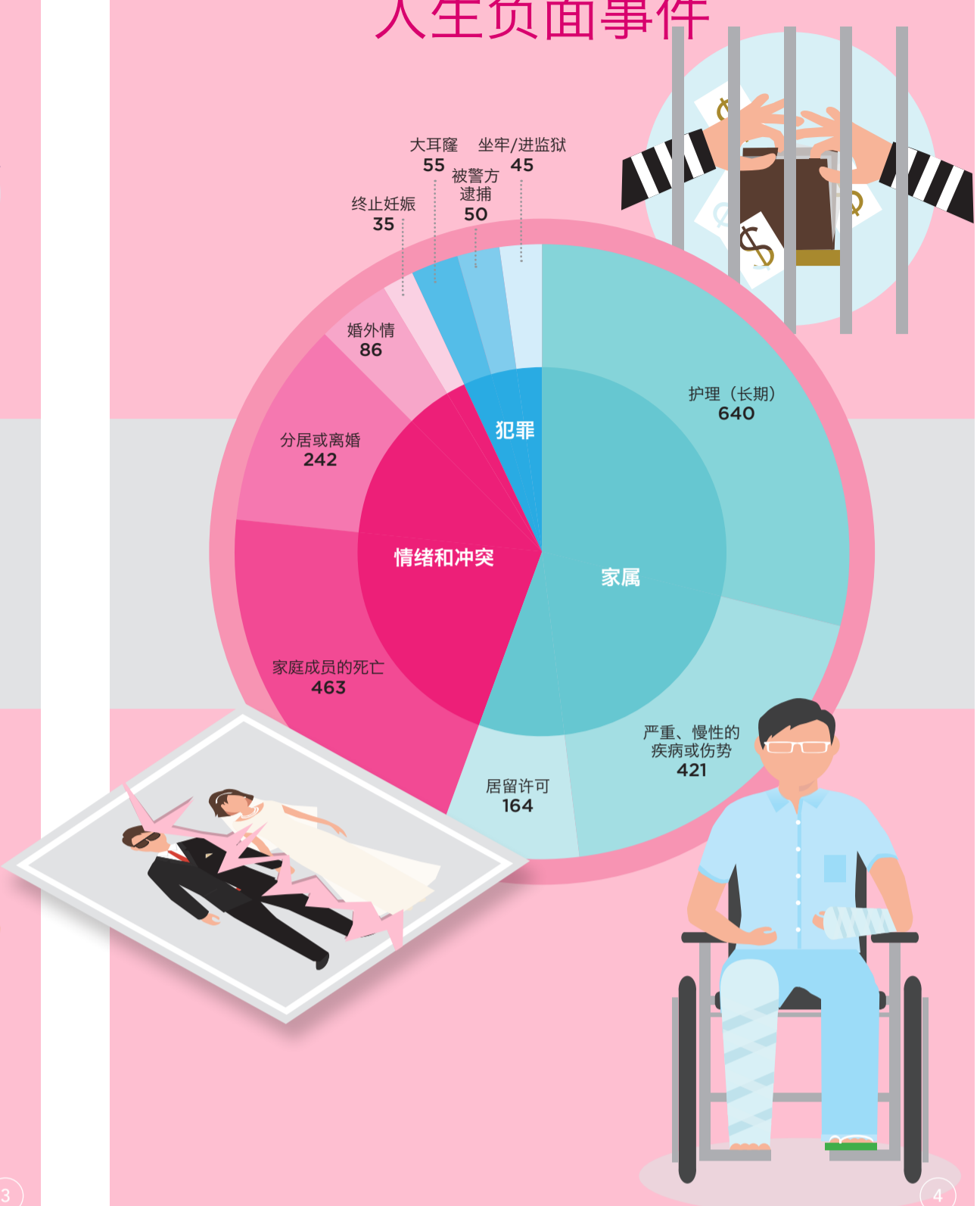
版权所有人2017© 新加坡国立大学。版权所有，不得转载。  
若为了非商业用途复制此资料，请联系社会研究室。

# 由所有住户提出的10大正面人生大事



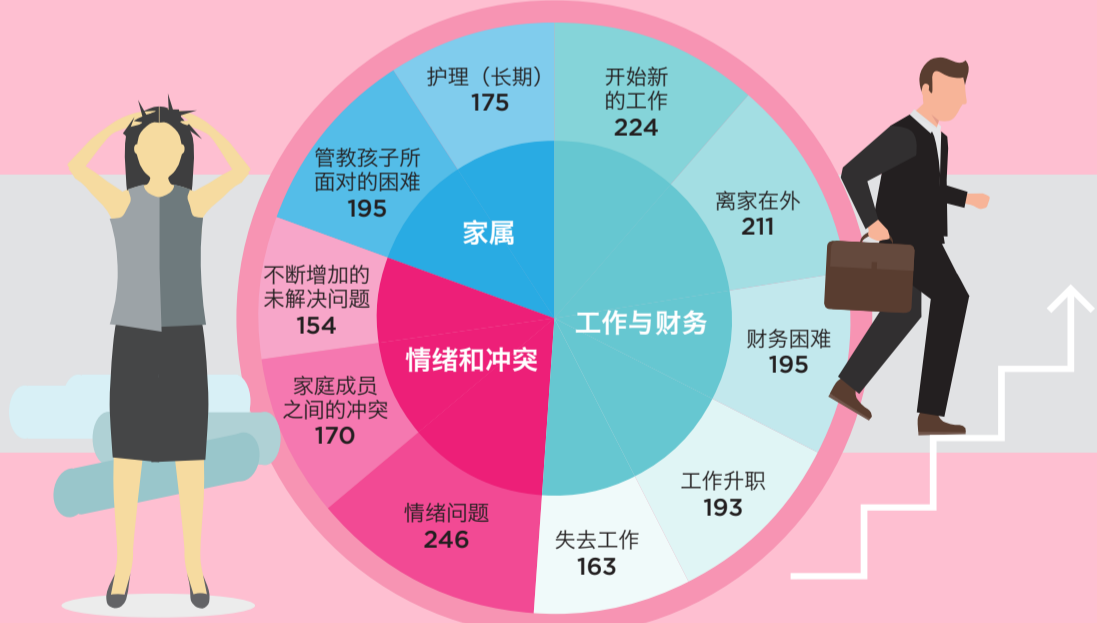
注脚：  
上图显示了提及2016年发生重大人生事件的参与者人数。

# 由所有住户提出的10大人生负面事件



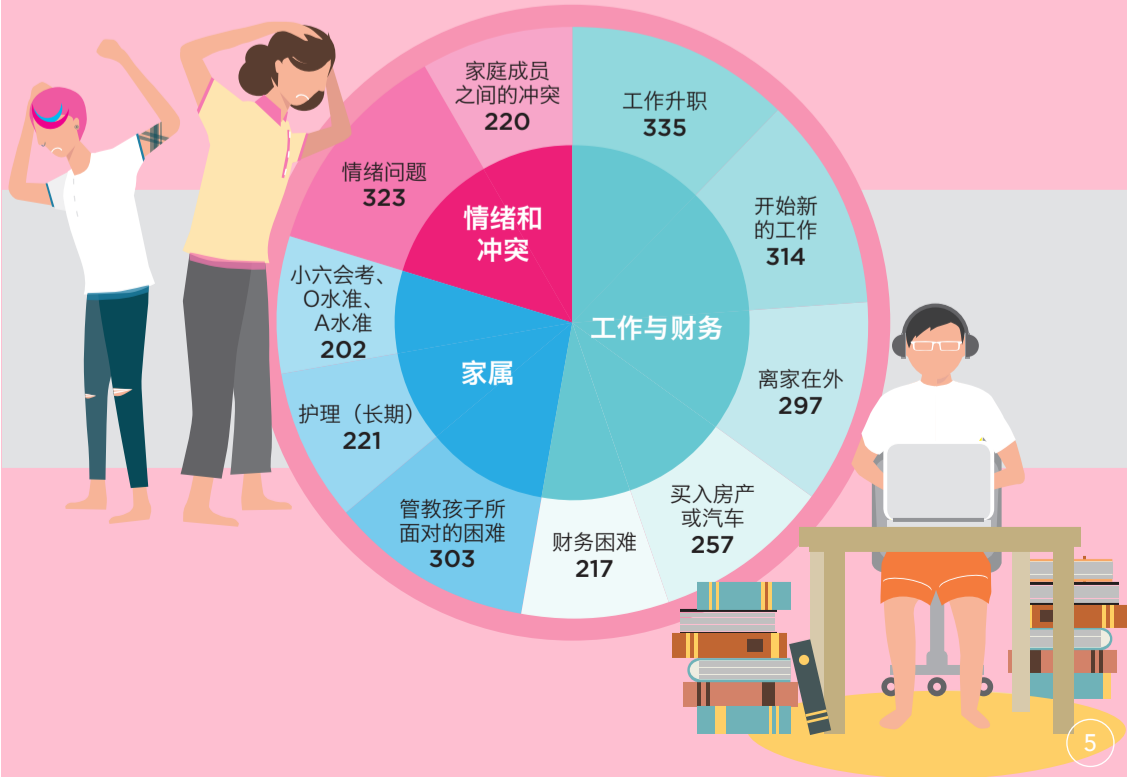
# 最重要的10件人生大事

居住在1-3房式政府组屋的住户



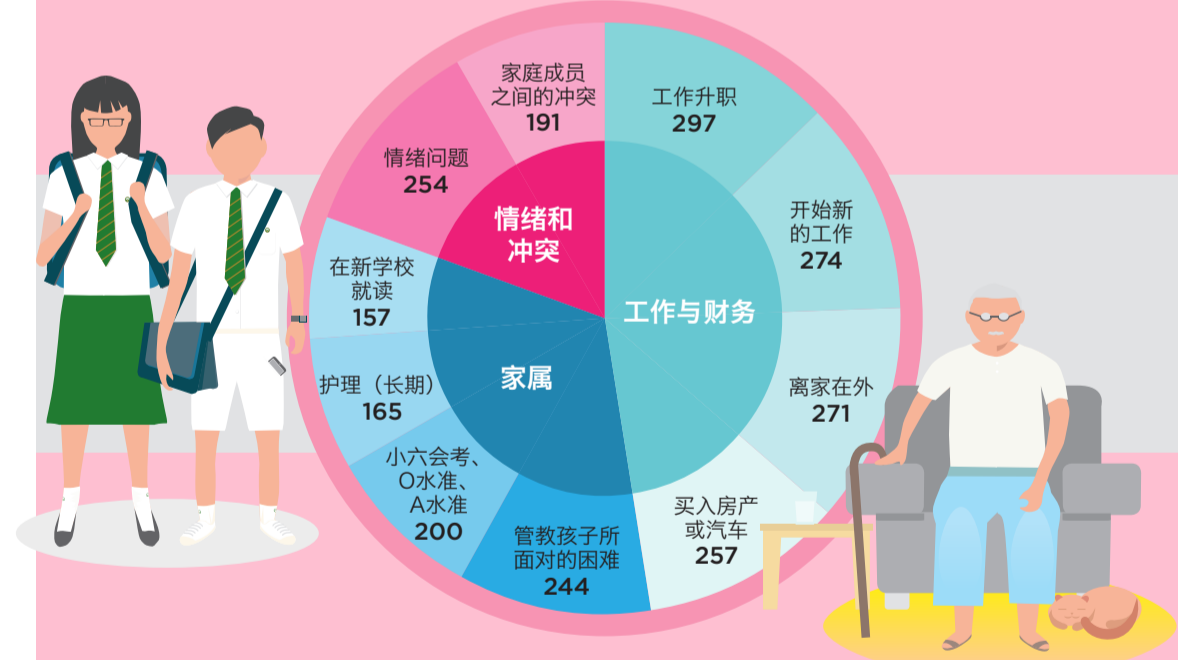
# 最重要的10件人生大事

居住在4房式政府组屋的住户



# 最重要的10件人生大事

居住在5房式政府组屋的住户



# 最重要的10件人生大事

居住在私人或有地住宅的住户

